



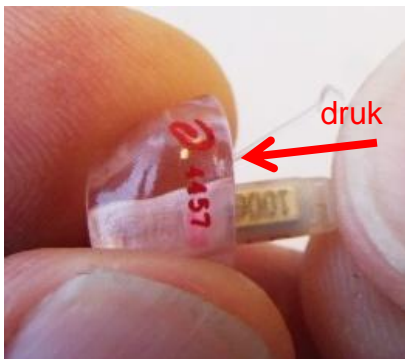
Afb. 1



Afb. 2



Afb. 3



Afb. 4



Afb. 5

## Montage GN Beltone LP / NP

### GN Beltone LP / NP

Alleen massief mogelijk (zie Afb.1)

### Typen receiver GN Beltone.

LP/NP - receiver (45dB) (zie Afb. 2)

### Plaatsen receiver.

Verwijder het extra ringetje bij de receiver voordat receiver in het RIC schaalpje geplaatst wordt (zie Afb. 2).

De Lifeshell heeft een rechthoekige uitsparing. Op de plaats van de pijltjes bevinden zich in deze uitsparing 2 nokjes waarop de receiver klemt (zie Afb. 3).

Druk de receiver voorzichtig in de sparing totdat deze goed klemt (zie Afb. 4)

### Verwijderen van receiver

Druk met behulp van de Beltone HF3 tool de receiver voorzichtig terug (zie Afb.5).

### Plaatsen van HF3 cerume filter

Het HF3 cerumefilter wordt in de receiver opening bevestigd (dus niet in het schaalpje).

### Artikel nummer GN Beltone.

Filter disp. red/blue HF3: 18595900

